



SAS Consulting®

- Analiza efektywności przedsiębiorstwa
- Optymalizacja kosztów
- Budowanie systemów zarządzania

SAS Consulting

Analizy & Business Consulting

SAS Consulting

SAS Consulting to zespół profesjonalnych konsultantów specjalizujących się we większości sektorów rynku biznesowego. Naszym celem jest dogłębna analiza potrzeb klienta i wyszukanie oraz eliminacja problemów utrudniających przepływ komunikacji jak również prawidłowego zarządzania. Dokładna identyfikacja przeszkód mających wpływ na SAS Consulting pełni efektywne działanie firmy pozwala na zmniejszenie ryzyka niepowodzenia podczas wdrożenia systemu restrukturyzacji. Jako jedyna firma na rynku Polskim SAS Consulting rozwinęła metodę działania opartą na połączeniu wiedzy praktycznych konsultantów wraz z doświadczeniem mentorów co pozwala na długotrwałe efekty po wdrożeniu zmian.

SAS Consulting dostarcza dla Klientów kompleksowe usługi doradcze, pamiętając, że drogą do osiągnięcia celów biznesowych przedsiębiorstwa jest zrównoważona organizacja, umiejętnie łącząca strategiczne nastawienie na klienta, skuteczność SAS działaniu i wsparcie postaci doświadczenia mentorskiego. Skuteczne wykorzystanie tych narzędzi umożliwia uzyskanie znacznej przewagi konkurencyjnej.

Oferta biznesowa

Główne obszary rozwiązań dostarczanych przez SAS Consulting obejmują:

- Analizę ogólnego stanu efektywności przedsiębiorstw;
- Analizy optymalizacji procesowej;
- Poprawa efektywności działów sprzedaży;
- Poprawa rentowności przedsiębiorstwa;
- Opracowanie skutecznych strategii rozwoju;
- Wsparcie systemów zarządzania produkcją;
- Restrukturyzacja kosztów przedsiębiorstwa;
- Poprawa wiarygodności informacji oraz prawidłowości przepływu kluczowych danych wewnątrz oraz między działami;



Bezkonkurencyjne podejście do restrukturyzacji przedsiębiorstwa.

Zaufali nam w poradach konsultingowych



Produkcja mięsa



Poligrafia



Produkcja skór ekologicznych



Dystrybutor chemii



Produkcja mięsa



Dziennictwo i dystrybucja



Produkcja kosmetyków



Produkcja wyrobów cukierniczych

SAS Consulting cechuje wysoka skuteczność wdrożeń, jasność celów projektów wdrożeniowych oraz profesjonalny zespół praktyków dzięki, którym dajemy gwarancję oczekiwanych korzyści projektowych. To właśnie z tych powodów SAS Consulting cieszy się zaufaniem liczego grona Klientów, w którym to można odnaleźć największe firmy polskie i zagraniczne, jak również firmy lokalne; od spółek giełdowych po przedsiębiorstwa państwowe i prywatne; od branży chemicznej i maszynowej, poprzez przemysł lekki, spożywczy do handlu i budownictwa .

Analizy i Audyty

Analiza efektywności działania poszczególnych obszarów przedsiębiorstwa jest podstawą do rzetelnego określenia kondycji firmy, jej słabych i silnych stron, prawidłowości przepływu informacji i funkcjonowania procesów oraz przewagi konkurencyjnej. Jednakże najistotniejszym czynnikiem w analizie jest fakt, iż precyzyjnie wskazuje ona na codzienne straty finansowe w poszczególnych działach organizacji oraz niewykorzystywane możliwości potencjałowe.

Analiza przedsiębiorstwa to jasne wskazanie, w jakim położeniu znajduje się obecnie firma oraz odsłonięcie wszystkich błędnie funkcjonujących komórek oraz procesów organizacji. Analitycy SAS Consulting to profesjonaliści w dziedzinach produkcji, sprzedaży, logistyki oraz układania procesów biznesowych. Dzięki ich wiedzy oraz praktycznemu podejściu dostaną Państwo kompendium wiedzy na temat obszarów, które krytycznie wpływają na prawidłowe funkcjonowanie organizacji.

Odpowiadając na zróżnicowanie potrzeb prezentujemy poniższą ofertę Analiz:

Analiza operacyjna

Analiza operacyjna jest najpełniejszym i najsilniejszym narzędziem wskazującym nieprawidłowości funkcjonowania obszarów firmy i blokad potencjału rozwoju. Jej zadaniem jest precyzyjne określenie wartości oszczędności związanych z optymalizacją efektywności. Potencjał tak precyzyjnych danych zawdzięczamy poszczególnym obszarom badań:

- zwiększenie efektywności procesów biznesowych,
- Efektywność pracy zespołów produkcyjnych, utrzymania ruchu, handlowych, administracyjnych,
- Efektywność płynności pracy maszyn oraz procesów produkcyjnych,
- Poprawność systemów zarządzania poszczególnych działów,
- Efektywność głównych oraz pobocznych procesów sprzedażowych, logistycznych, zakupowych i administracyjnych.

Analiza procesów biznesowych

Analiza procesowa to w szczególności identyfikacja efektywności funkcjonowania przepływu informacji, zachowań i czynników mających bezpośredni wpływ na prawidłowe funkcjonowanie całości przedsiębiorstwa.

Do zalet analizy należą:

- Identyfikacja przeszkód prawidłowego funkcjonowania procesu,
- Określenie zmian i potrzeb wykorzystania w pełni potencjału procesu,
- Określenie możliwości zmian i obszarów do restrukturyzacji,
- Określenie potencjału oszczędności wynikających z poprawy efektywności działania procesu,

Analiza efektywności parku maszyn i zespołów

Analiza skupia się przede wszystkim na badaniu potencjału parku maszynowego oraz efektywności ich wykorzystania a także identyfikacja wszystkich czynników wpływających na brak optymalnego wykorzystania ich pracy.

Drugim ogniwem analizy jest dogłębna weryfikacja ułożenia, kompetencji i procesów pracy zespołów: produkcyjnych, sprzedażowych, zakupowych, logistycznych oraz administracyjnych.

Kluczem tego rodzaju analizy jest weryfikacja wszystkich przyczyn oraz określenie wskazówek mających na celu poprawę płynności pracy co bezpośrednio prowadzi do realnych oszczędności jak również wzrostu poziomu produkcji i sprzedaży a także potencjału niewykorzystywanego w przedsiębiorstwie.

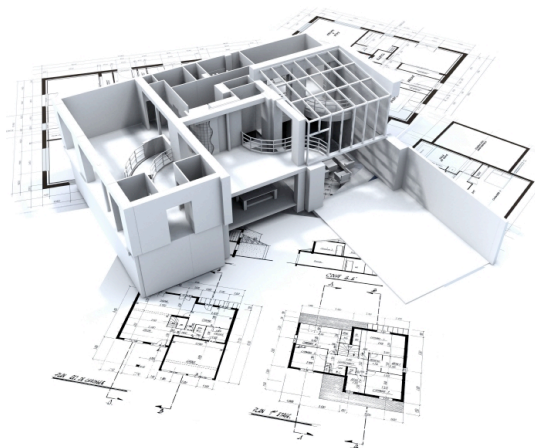


Współpraca jest kluczem do rozwoju przedsiębiorstwa.

Serdecznie zapraszamy

SAS Consulting to najsukuteczniejsze rozwiązanie gwarantujące wygenerowanie oszczędności, zwiększenie konkurencyjności oraz jasno wytyczony plan wzrostu efektywności każdego przedsiębiorstwa.

Business Consulting - Projekt restrukturyzacji prowadzony przez SAS Consulting jest oparty o Międzynarodowe Standardy Projektowe a swoją skuteczność zawdzięcza konsultantom o wielobranżowej wiedzy popartej latami doświadczeń w większości sektorów gospodarki takich jak budownictwo, sprzedaż i dystrybucja, chemia, materiały powlekane, dziewiarstwo oraz inne.



Restrukturyzacja czyli zwiększenie obrotów

Podczas pierwszej części badane są następujące obszary:

- Analiza behawioralna – analiza efektywności zespołów,
- Prawdopodobieństwo głównych i pobocznych procesów biznesowych,
- Poprawność systemów zarządzania działami,
- Poprawność funkcjonowania poszczególnych komórek,
- Efektywność pracy parku maszynowego,
- Efektywność pracy zespołów ludzkich,
- Rentowność oraz możliwości potencjałowe pionów zakupowo - sprzedażowych,



Proces restrukturyzacji jest przeznaczony dla każdej firmy, która pragnie ograniczyć koszty a także optymalizować efektywność posiadanych zasobów. Zadaniem naszych konsultantów jest doprowadzenie do równowagi finansowej poprzez identyfikację i analizę obszarów potencjalnych oszczędności oraz jasnego określenia kierunków rozwoju do wykorzystania pełnej efektywności procesów biznesowych, zasobów ludzkich oraz możliwości operacyjnej przedsiębiorstwa.

Na podstawie analizy operacyjnej, która jest początkiem każdego projektu restrukturyzacji, powstaje kompendium określające potencjał oraz możliwości przedsiębiorstwa a co ważniejsze wartość oszczędności, jaka jest możliwa do wygenerowania podczas wdrażania niezbędnych zmian.

Projekt restrukturyzacji prowadzony przez SAS Consulting jest oparty o Międzynarodowe Standardy Projektowe a swoją skuteczność zawdzięcza konsultantom o wielobranżowej wiedzy popartej latami doświadczeń w większości sektorów gospodarki.

Dzięki naszym projektom naprawczym, które są przeliczane na konkretną wartość finansową zmianom oraz poprawom ulegają:

- Efektywność produkcji - wzrost efektywności procesów produkcyjnych a co się z tym wiąże poprawa płynności pracy parku maszynowego, oraz zespołów produkcyjnych;
- Efektywność sprzedaży – wzrost rentowności oraz opłacalności procesów sprzedażowo dystrybucyjnych, co ma bezpośredni wpływ na rozwój potencjału sprzedażowego;
- Efektywność zakupowa i logistyczna – wzrost efektywności i rentowności procesów zakupowo – logistycznych, co bezpośrednio wpływa na ograniczenie kosztów;
- Efektywność głównych procesów biznesowych – wzrost przepływu informacji i poprawa komfortu współpracy, która odzwierciedla się poprawie wydajności poszczególnych obszarów;
- Efektywność kadry managerskiej – wzrost kompetencji oraz świadomości kadry kierowniczej, co gwarantuje, iż po zakończeniu projektu wdrożony system naprawczy zostanie żywy i będzie się rozwijał w ramach potrzeb kierowników poszczególnych obszarów.

Serdecznie zapraszamy